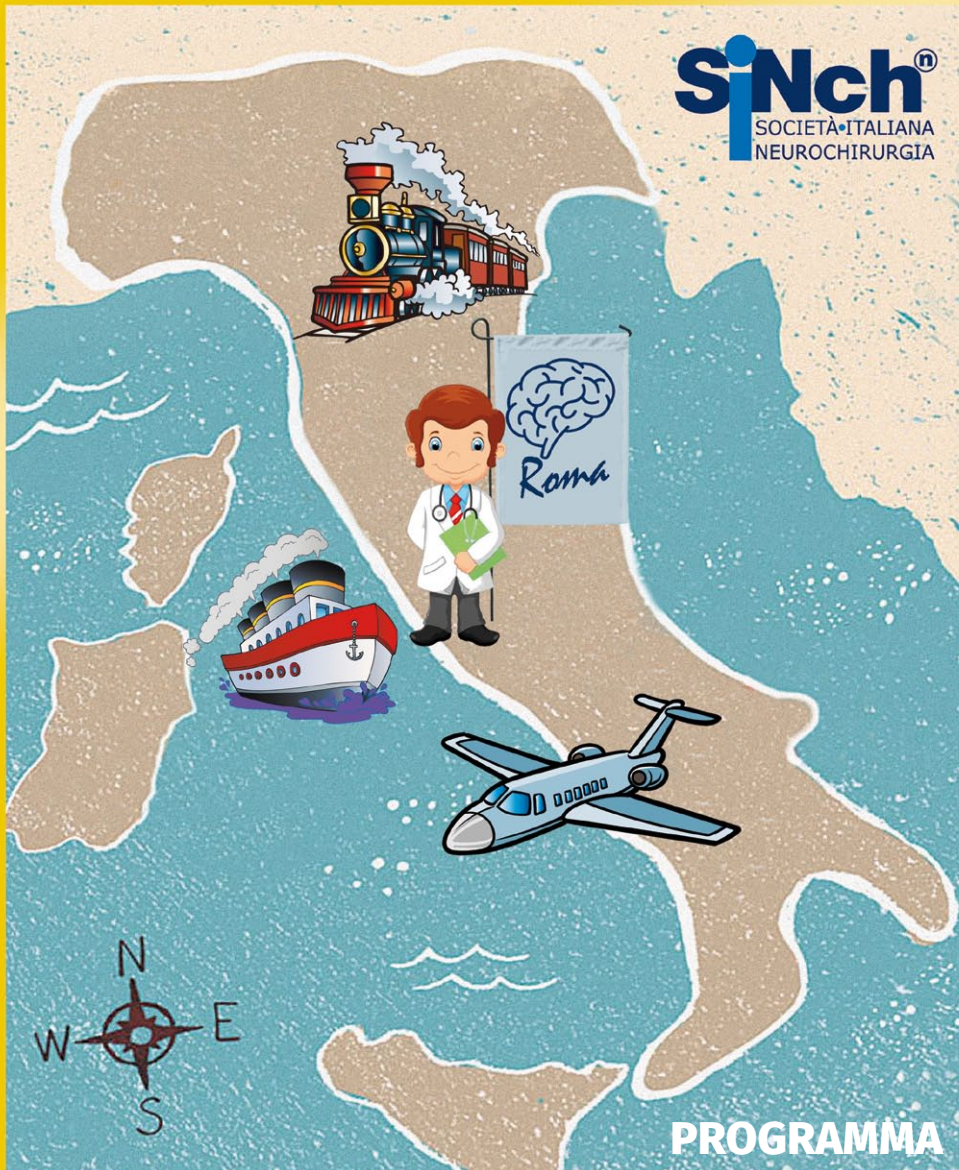


2023  
2024

**ROMA** — **SPRING TOUR**  
**26 GIUGNO 2024**

| Tools nella chirurgia dei gliomi di alto grado |  
**CORSO TEORICO-PRATICO DI NEURO-ONCOLOGIA**

**SiNch**<sup>®</sup>  
SOCIETÀ ITALIANA  
NEUROCHIRURGIA

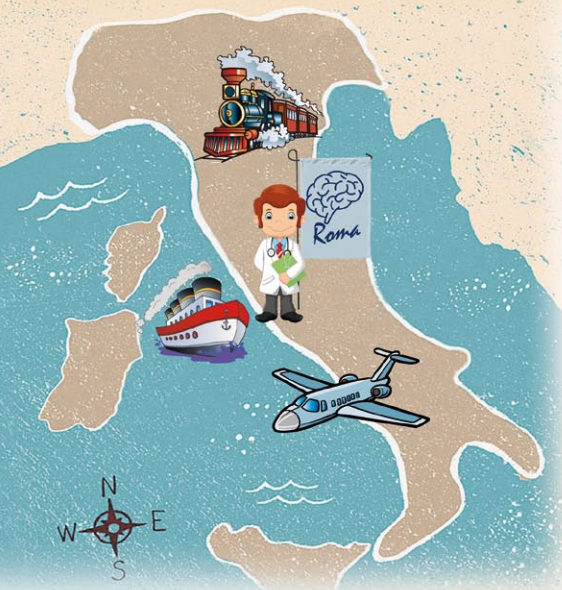


2023  
2024

# ROMA SPRING TOUR 26 GIUGNO 2024

| Tools nella chirurgia dei gliomi di alto grado |  
CORSO TEORICO-PRATICO DI NEURO-ONCOLOGIA

**SiNch**<sup>®</sup>  
SOCIETÀ ITALIANA  
NEUROCHIRURGIA



## DIRETTORI DEL CORSO

**Alessandro Olivi** (Roma)

**Giovanni Sabatino** (Roma)

## COORDINATORI DEL CORSO

**Quintino Giorgio D'Alessandris** (Roma)

**Giuseppe Maria Della Pepa** (Roma)

**Tamara Ius** (Udine)

**Liverana Lauretti** (Roma)

## FACULTY DEL CORSO

**Alessio Albanese** (Roma)

**Filippo Flavio Angileri** (Messina)

**Quintino Giorgio D'Alessandris** (Roma)

**Rina Di Bonaventura** (Roma)

**Michele Di Domenico** (Roma)

**Alessandro Frati** (Roma)

**Diego Garbossa** (Torino)

**Giuseppe La Rocca** (Roma)

**Liverana Lauretti** (Roma)

**Enrico Marchese** (Roma)

**Edoardo Mazzucchi** (Olbia)

**Pier Paolo Panciani** (Brescia)

**Alessandro Perin** (Milano)

**Fabrizio Pignotti** (Olbia)

**Giovanni Raffa** (Messina)

**Marco Riva** (Milano)

**Anita Simonini** (Brescia)

**Vito Stifano** (Roma)

# PROGRAMMA

**26 GIUGNO 2024**

**GEMELLI TRAINING CENTER**

**Università Cattolica del Sacro Cuore**

**Fondazione Policlinico Universitario**

**Agostino Gemelli-IRCCS**

09.00 Apertura Segreteria  
registrazione dei partecipanti

09.30 Introduzione e Saluti Inaugurali

**Alessandro Olivi** (Roma)

**Giovanni Sabatino** (Roma)

**Tamara Ius** (Udine) - Responsabile  
Sezione Neuro-Oncologia SINch

## I SESSIONE

Moderatori:

**A. Albanese, E. Marchese** (Roma)

09.45 Neuronavigation: from image-to  
information-guidance

**M. Riva** (Milano) | **DA REMOTO**

10.00 Chirurgia dei gliomi guidata dalla  
fluorescenza:

5 ALA, fluoresceina o entrambi?

**D. Garbossa** (Torino)

10.15 L'uso del CUSA nella chirurgia dei  
gliomi del SNC: applicazione clinica  
e studio sperimentale

**A. Frati** (Roma)

10.30 Ruolo della fluoresceina sodica  
nella chirurgia dei gliomi di alto  
grado cerebrali

**F.F. Angileri** (Messina)

10.45 Ecografia intraoperatoria in  
neurochirurgia oncologica

**A. Perin** (Milano)

11.00 **HANDS-ON**  
13.30

**Modellini Up-Surgeon asportazione  
tumore con 5-ALA, CUSA ed Esoscopio**

Tutors:

**R. Di Bonaventura** (Roma)

**G. La Rocca** (Roma)

**E. Mazzucchi** (Olbia)

**F. Pignotti** (Olbia)

**V. Stifano** (Roma)

13.30 **Light Lunch**  
14.30

## II SESSIONE

Moderatori:

**G. D'Alessandris, L. Lauretti** (Roma)

14.30 Imaging intraoperatorio nei gliomi  
di alto grado

**E. Mazzucchi** (Olbia)

14.45 Neurofisiologia intraoperatoria  
nella chirurgia sovratentoriale

**M. Di Domenico** (Roma)

15.00 Mapping preoperatorio tramite  
nTMS per la chirurgia dei tumori  
cerebrali in area eloquente

**G. Raffa** (Messina)

15.15 Valutazione neuropsicologica  
nella chirurgia dei gliomi

**P.P. Panciani, A. Simonini** (Brescia)

15.30 **HANDS-ON**  
18.00

**Modellini Up-Surgeon asportazione  
tumore con 5-ALA, CUSA ed Esoscopio**

Tutors:

**R. Di Bonaventura** (Roma)

**G. La Rocca** (Roma)

**E. Mazzucchi** (Olbia)

**F. Pignotti** (Olbia)

**V. Stifano** (Roma)

18.00 Chiusura del Corso

18.00 **Riunione Sezione**  
18.30 **di Neuro-Oncologia**

# INFORMAZIONI GENERALI

## Sito

Tutte le informazioni relative al Corso sono consultabili sul sito dedicato: [www.progetka.com/M10](http://www.progetka.com/M10)

## Sede Congressuale

Fondazione Policlinico  
Universitario  
Agostino Gemelli-IRCCS

### GEMELLI TRAINING CENTER:

**Ala B, 2° Piano - SALA ELETTRA**

Largo Agostino Gemelli, 8 - 00168 Roma



## Iscrizioni

La partecipazione all'evento è prevista:

- **In qualità di Partecipante per le Sessioni Teoriche e Pratiche**

La quota di iscrizione comprende:

- Partecipazione alle sessioni dei lavori teorici e pratici
- Light Lunch come indicato a programma
- Kit Congressuale
- Attestato di Partecipazione

- **In qualità di Partecipante/Osservatore per le Sessioni Teoriche**

La quota di iscrizione comprende:

- Partecipazione alle sessioni dei lavori teorici
- Light Lunch come indicato a programma
- Kit Congressuale
- Attestato di Partecipazione

## INFORMAZIONI SCIENTIFICHE

### Norme Generali

Il Comitato Scientifico rivolge un cordiale invito a tutti i Relatori al rispetto rigoroso del tempo loro assegnato, pena la sospensione dell'audio.

### Variazioni

Il Comitato Scientifico e la Segreteria Organizzativa si riservano il diritto di apportare al Programma tutte le variazioni necessarie per ragioni scientifiche e/o tecniche

### SEGRETARIA ORGANIZZATIVA

**PROGETKA**  
EVENTI & CONGRESSI

### PROGETKA Srl

Via Nuova Circonvallazione 57/b | 47923 Rimini  
congressi@progetka.com | [www.progetka.com](http://www.progetka.com)

- Per raggiungere GEMELLI TRAINING CENTER seguire il percorso "B".
- Dall'ingresso principale del Policlinico Universitario A. Gemelli (corrispondente al 4° piano) seguire le indicazioni della lettera "B", riportata in alto a sinistra del desk informazioni **i** e raggiungere l'atrio con gli ascensori.
- Arrivati davanti gli ascensori scendere al 2° piano e seguire le indicazioni: GEMELLI TRAINING CENTER

**CON IL SUPPORTO  
INCONDIZIONATO**

INTEGRA<sup>®</sup>  
LIMIT UNCERTAINTY

Codman<sup>®</sup>  
SPECIALTY SURGICAL

**OLYMPUS**